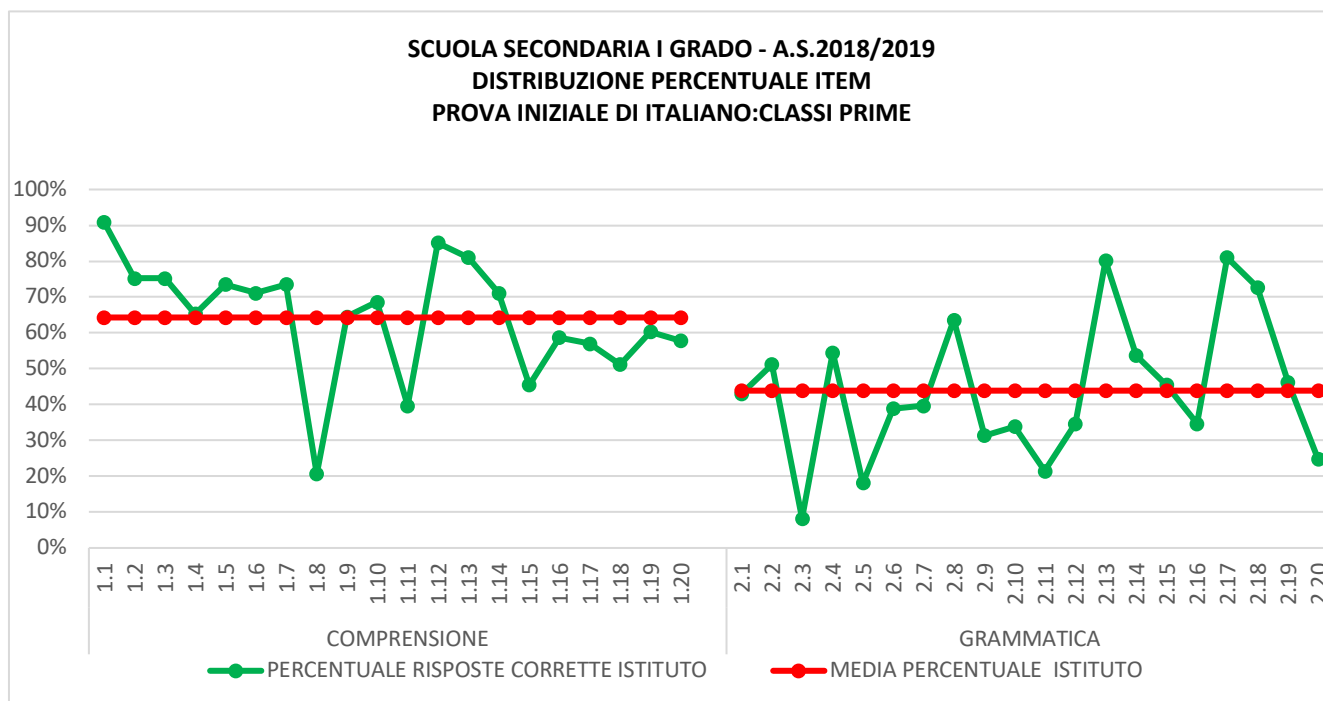


**ANDAMENTO GENERALE DELLE PROVE OGGETTIVE INIZIALI DELL'ISTITUTO A.S. 2018/2019 E
CONFRONTO PROVE INIZIALI CLASSI PRIME SEC. I^ GRADO A.S. 2017/2018- A.S. 2018/2019**

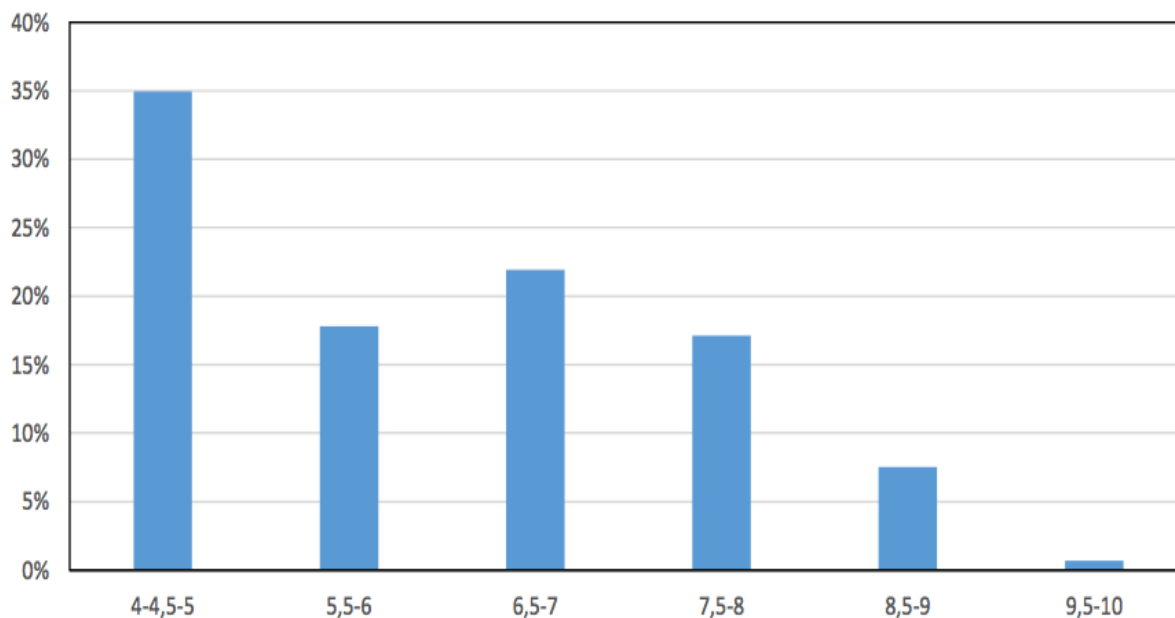
ITALIANO



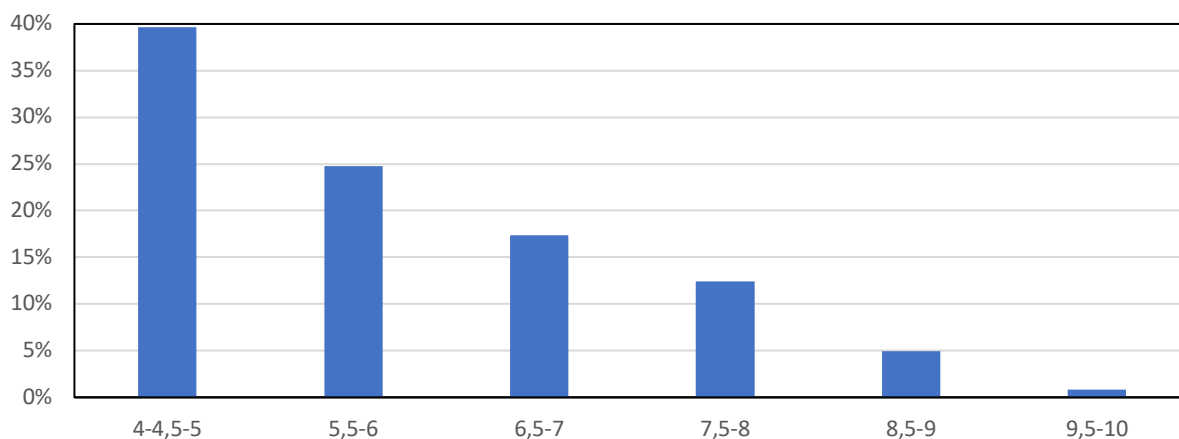
Per quanto riguarda la comprensione, i risultati possono ritenersi positivi visto che il 65% circa degli alunni in media ha risposto correttamente alle domande, con solo 3 item in cui le risposte corrette scendono al di sotto del 50%.

In grammatica, invece, in media il 42% circa degli alunni ha risposto correttamente, e si evidenziano punti di caduta diffusi in più item, che corrispondono a percentuali di risposte corrette al di sotto del 40%.

SECONDARIA I GRADO - A.S. 2017/2018
DISTRIBUZIONE PERCENTUALE FASCE DEI VOTI
PROVA INIZIALE DI ITALIANO: CLASSI PRIME

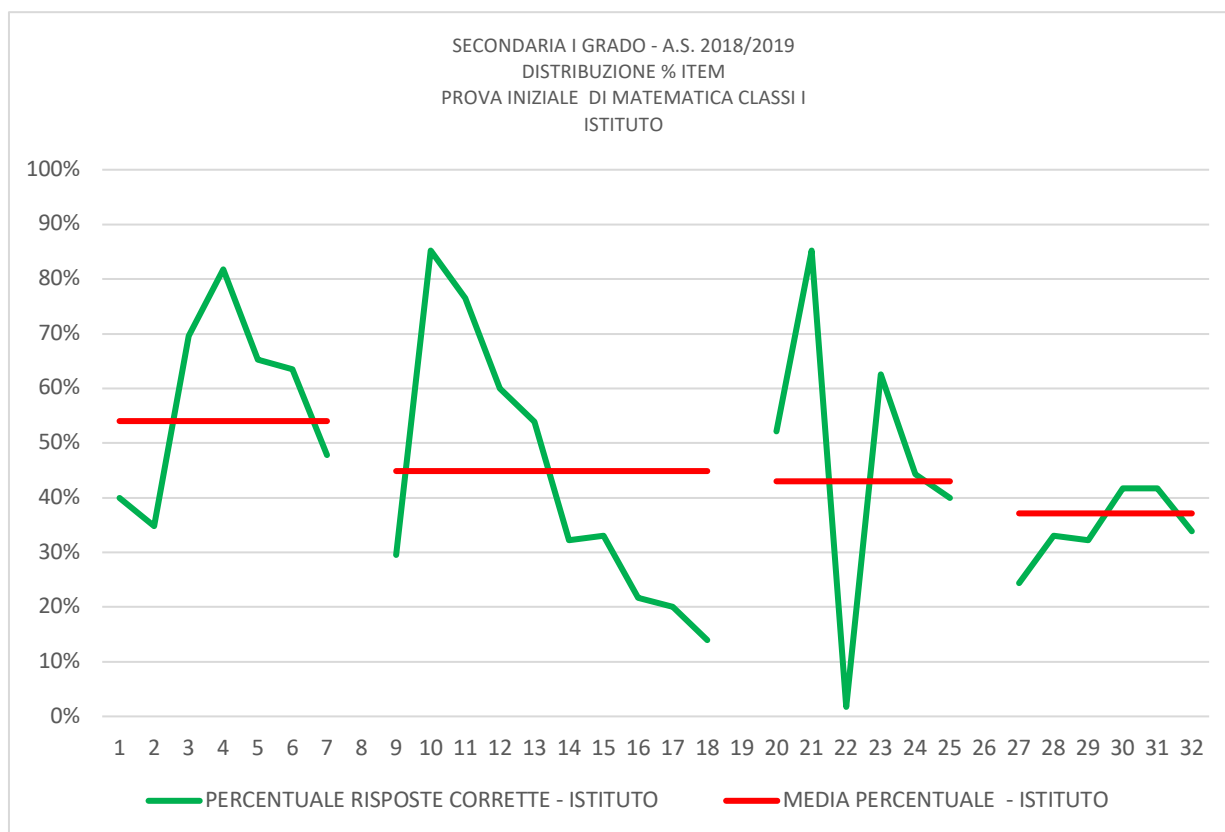


SECONDARIA I GRADO - A.S. 2018/2019
DISTRIBUZIONE PERCENTUALE FASCE DEI VOTI
PROVA INIZIALE DI ITALIANO: CLASSI PRIME



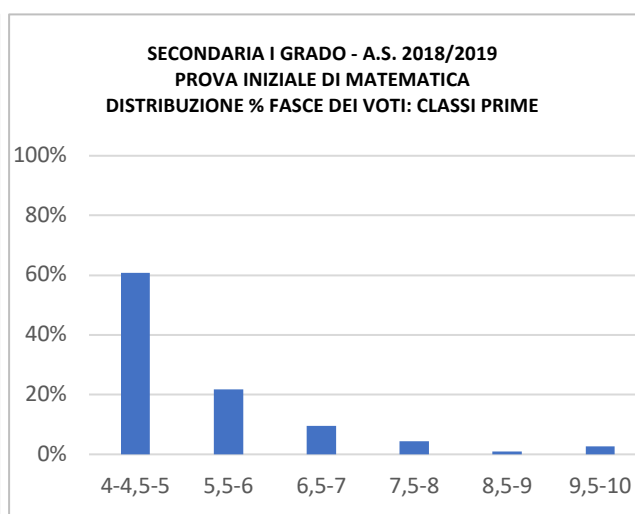
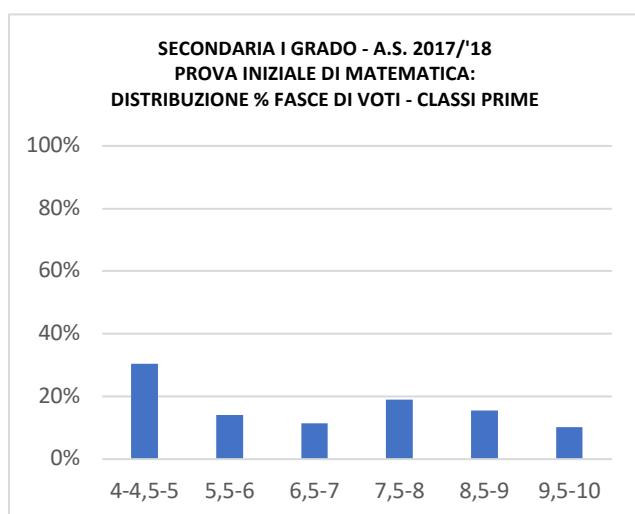
Nelle prove iniziali di settembre 2018 sono aumentate le fasce di voti bassa (4-4,5-5) a discapito delle fasce medio alte.

MATEMATICA



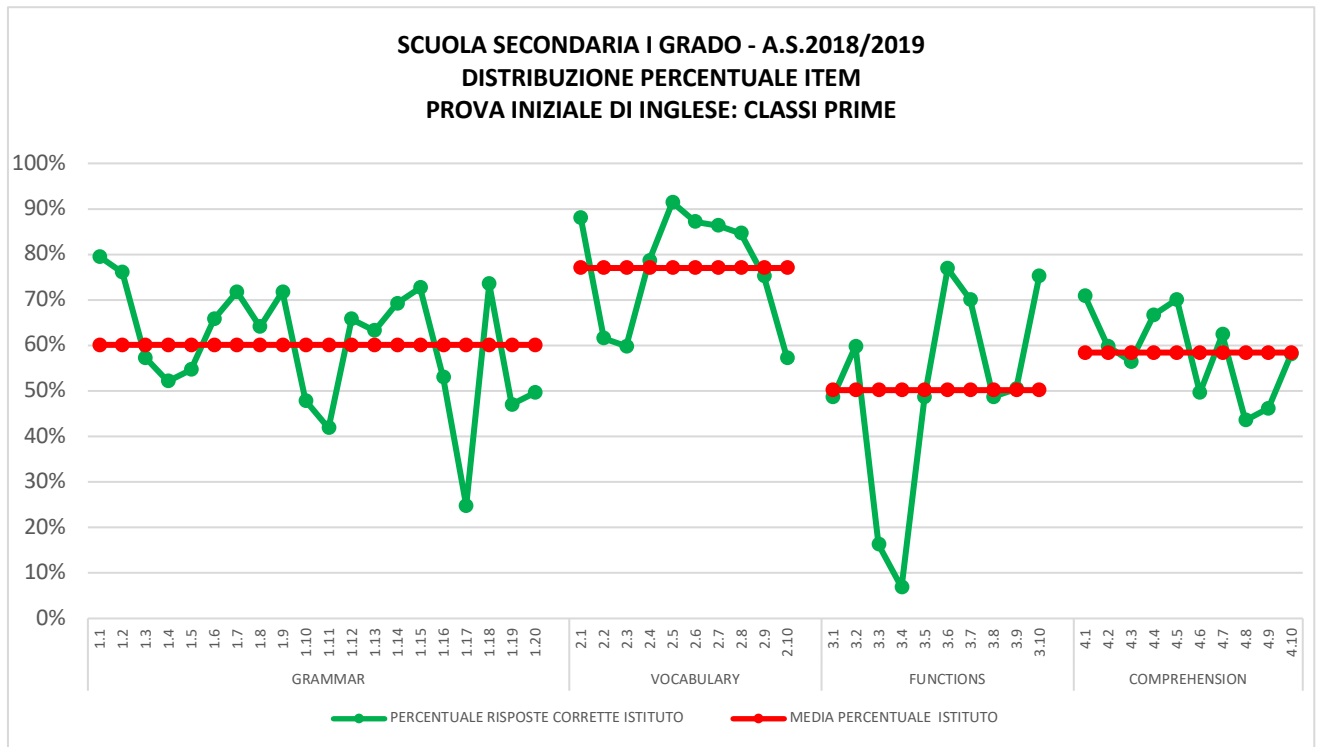
Nel primo ambito (“numeri”), più del 50% degli alunni ha risposto correttamente, con un unico item in cui si scende sotto il 40% di risposte corrette.

Negli altri tre ambiti, nell’ordine: spazio e figure, relazioni e funzioni e dati e previsioni, le percentuali di risposte corrette in media si aggirano intorno al 45%, con picchi di caduta concentrati in alcuni item.

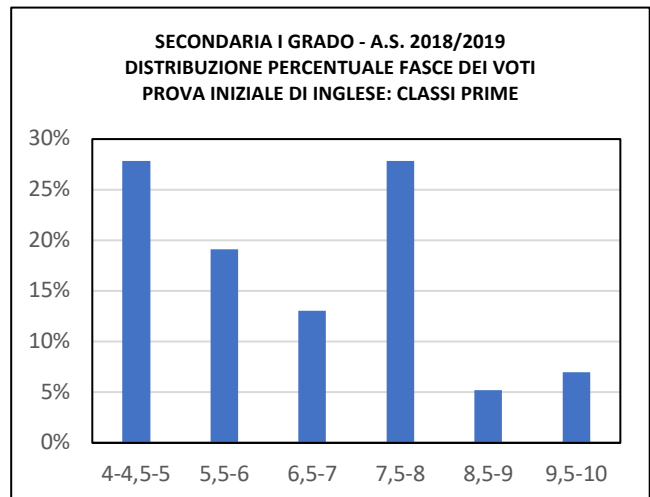
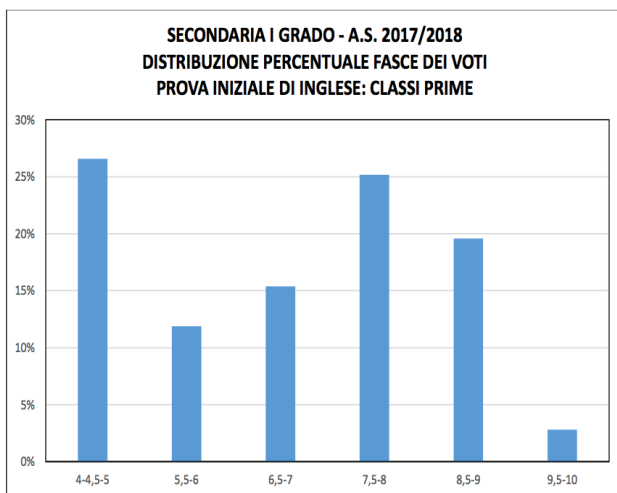


Le fasce di voti basse (4-4,5-5) e medio basse, (5,5-6) sono aumentate a discapito di quelle medio alte e alte.

INGLESE



I risultati della prova in generale sono positivi, poiché in media circa il 60% degli alunni ha risposto correttamente ai vari item. Solo negli ambiti “grammar” e “function” e solo per due item, la percentuale di risposte corrette è scesa sotto il 40%.



Le fasce di voti 8,5-9 sono diminuite spostandosi in percentuali diverse sui 5,5-6, 7,5-8 e 9,5-10.

