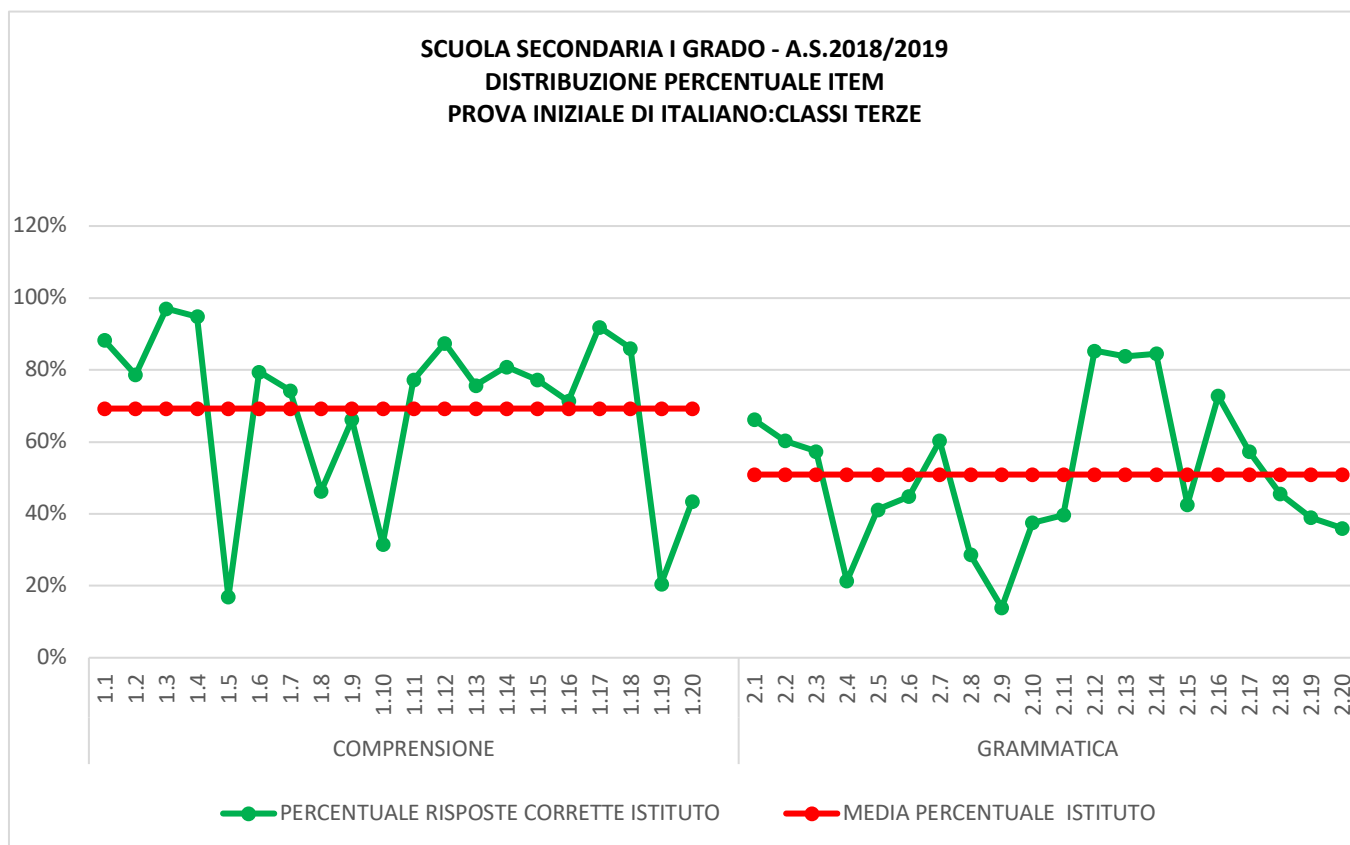
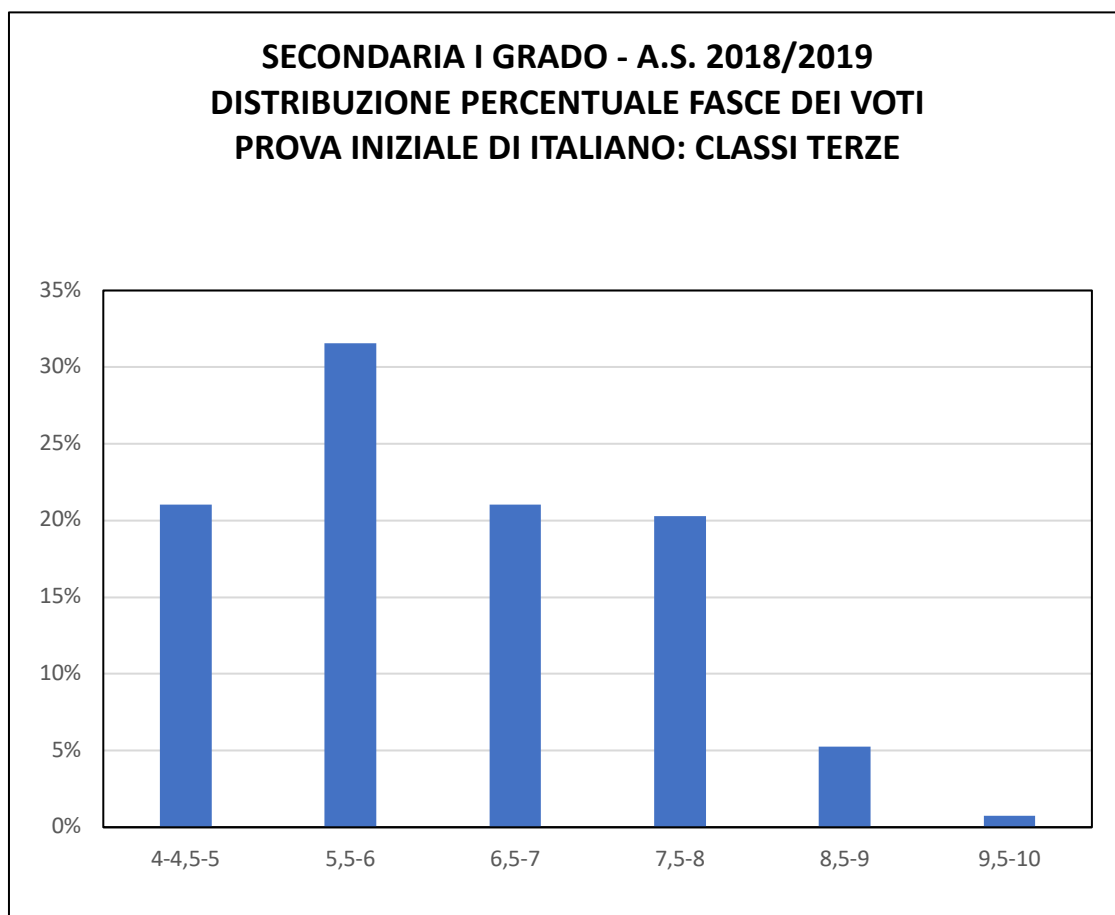
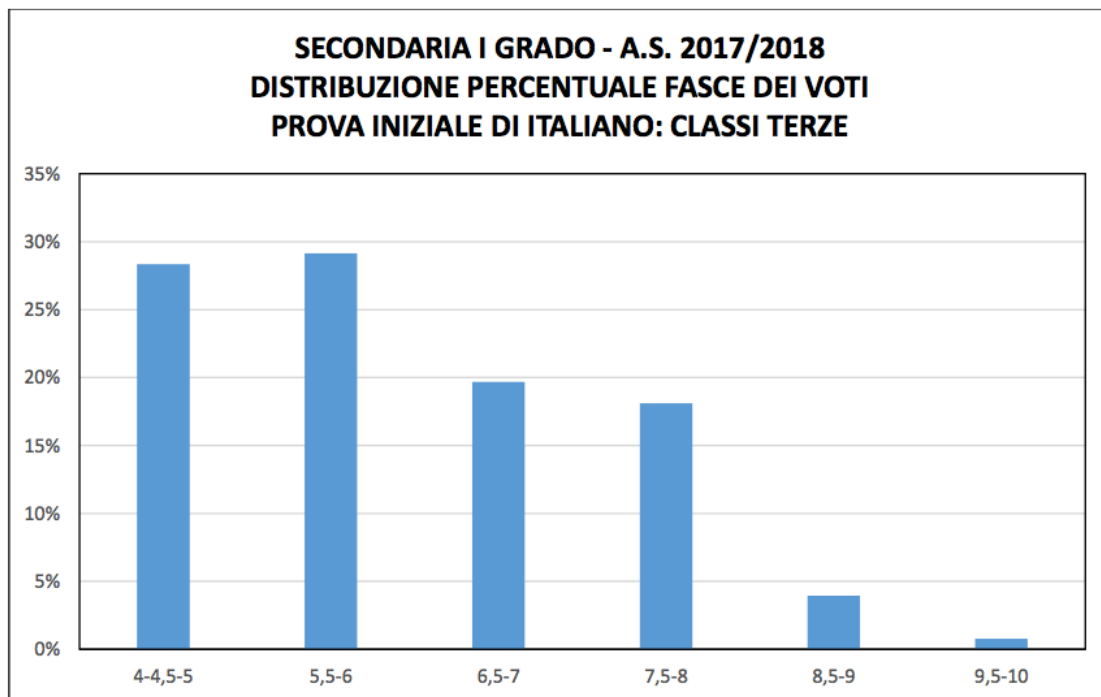


**ANDAMENTO GENERALE DELLE PROVE OGGETTIVE INIZIALI DELL'ISTITUTO  
CLASSI TERZE SEC.I^ GRADO A.S. 2018/2019  
E CONFRONTO PROVE INIZIALI CLASSI TERZE SEC. I^ GRADO A.S. 2017/2018- A.S. 2018/2019**

**ITALIANO**

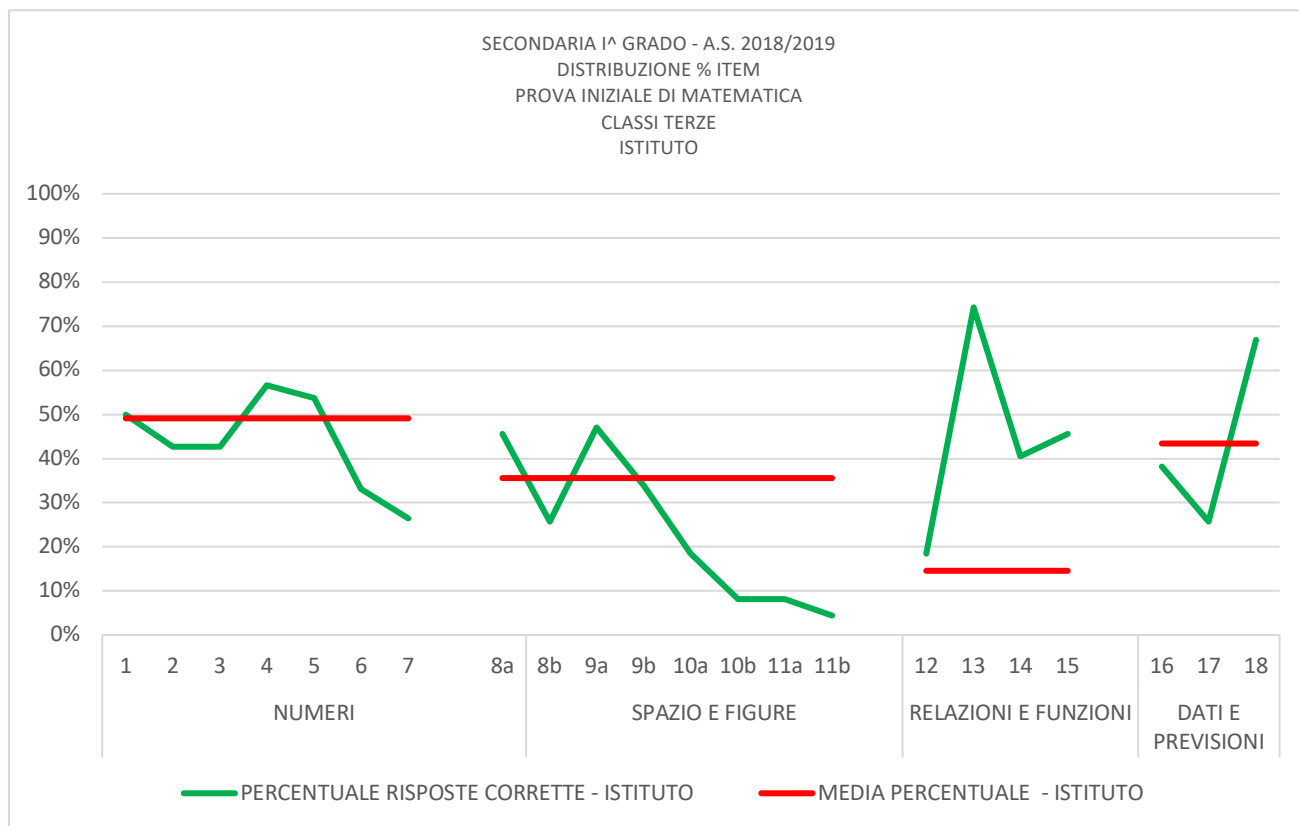


La percentuale di risposte corrette media è del 65% nell'ambito comprensione e del 50% nell'ambito grammatica, con dei punti di caduta in alcuni item dove si scende al di sotto del 40%. La prova è positiva con degli spunti di riflessione.



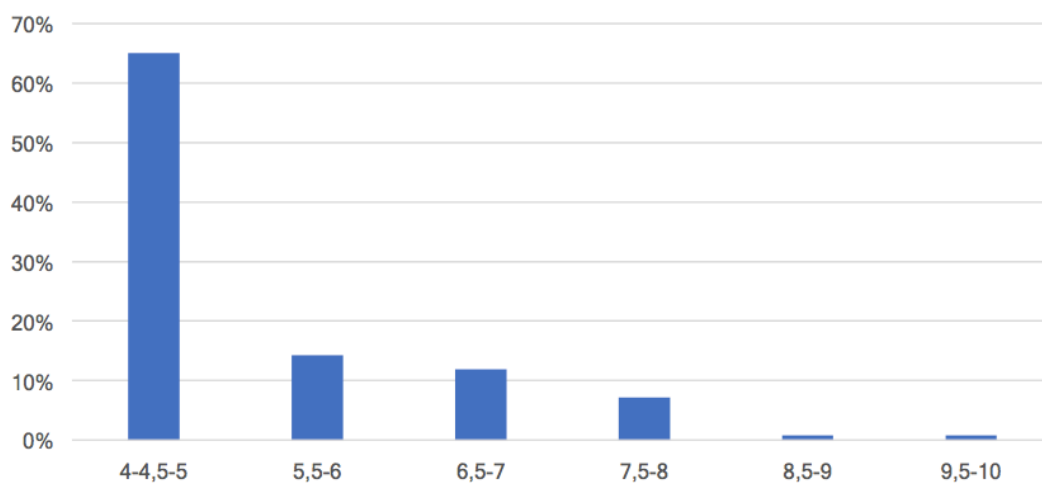
La numerosità nella fascia più bassa diminuisce a favore di quella del 5,5-6.

## MATEMATICA

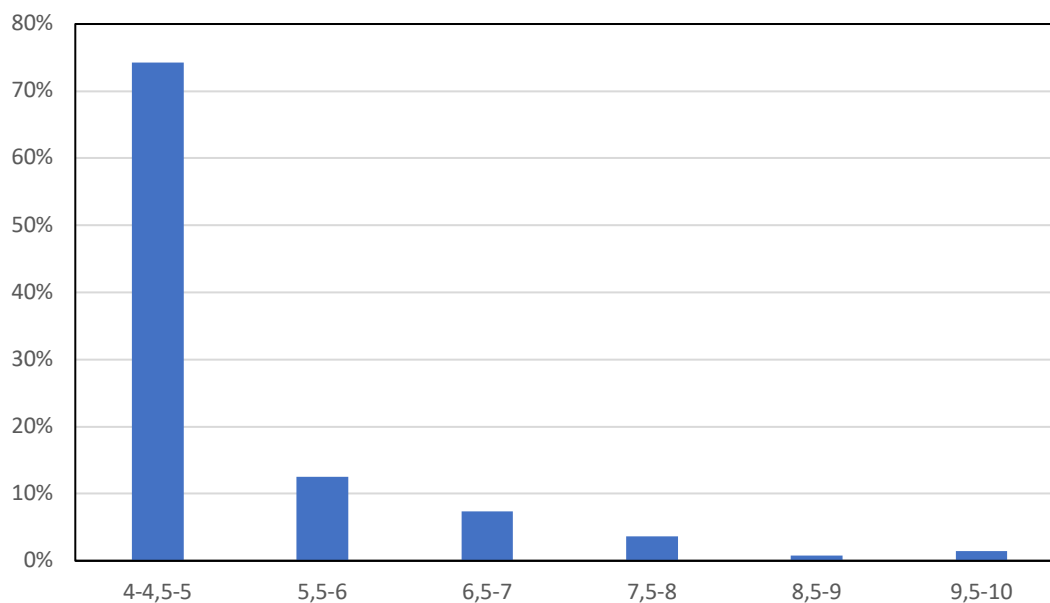


Negli ambiti numeri e dati e previsioni i risultati sono soddisfacenti, con una percentuale media di risposte corrette intono al 50%, mentre calano sensibilmente al di sotto del 40% in ambito spazio e figure a ancora al di sotto in relazioni e funzioni.

**SECONDARIA I GRADO - A.S. 2017/'18**  
**DISTRIBUZIONE % FASCE DI VOTI - PROVA INIZIALE MATEMATICA**  
**CLASSI TERZE**

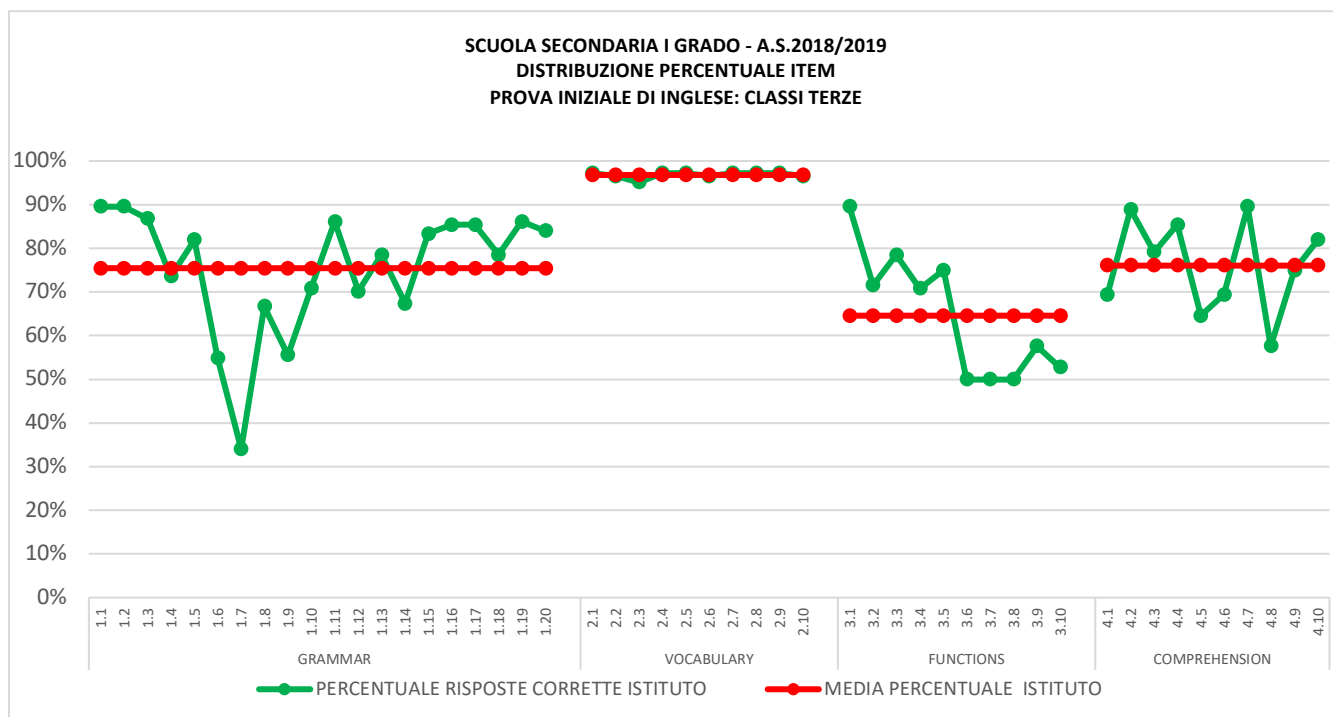


**SECONDARIA I GRADO - A.S. 2018/2019**  
**DISTRIBUZIONE PERCENTUALE FASCE DEI VOTI**  
**PROVA INIZIALE DI MATEMATICA: CLASSI TERZE**



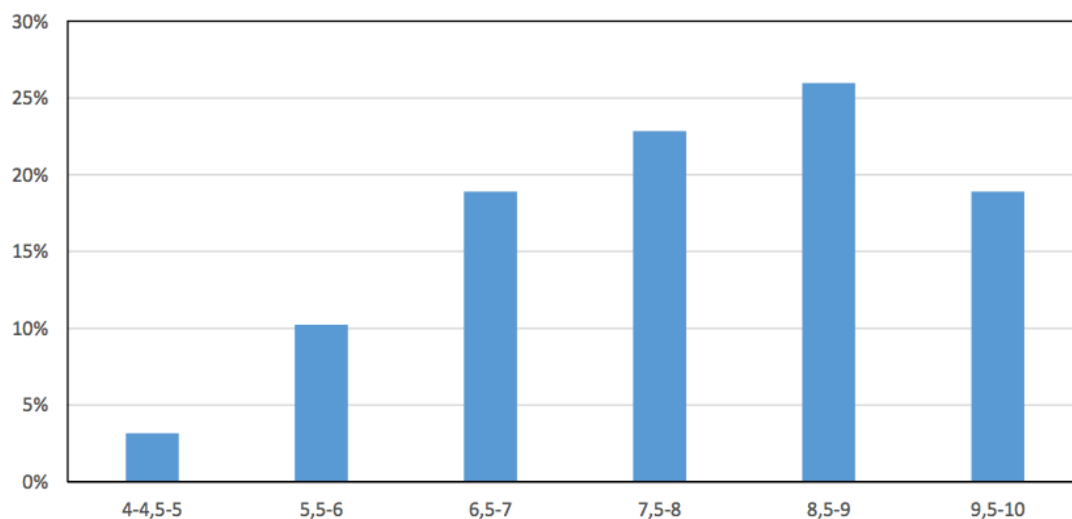
Aumenta la numerosità nella fascia di voti più bassa e aumenta leggermente anche quella della fascia di voti più alta.

## INGLESE

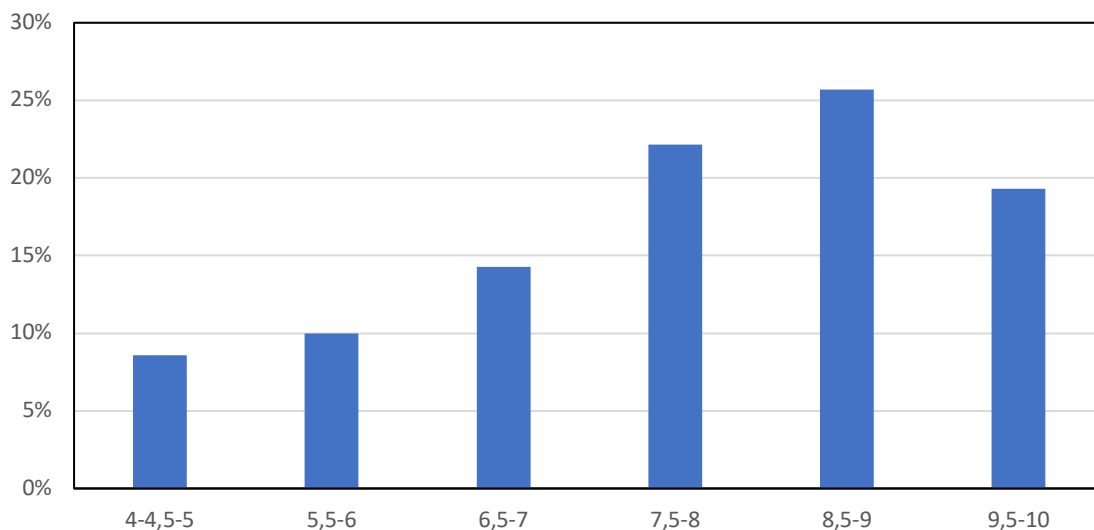


I risultati della prova sono positivi. Solo in ambito grammar si evidenziano punti di caduta sotto la media con uno in particolare al di sotto del 40%. Tutti gli alunni abbiano risposto correttamente alle domande in ambito vocabulary.

**SECONDARIA I GRADO - A.S. 2017/2018**  
**DISTRIBUZIONE PERCENTUALE FASCE DEI VOTI**  
**PROVA INIZIALE DI INGLESE: CLASSI TERZE**

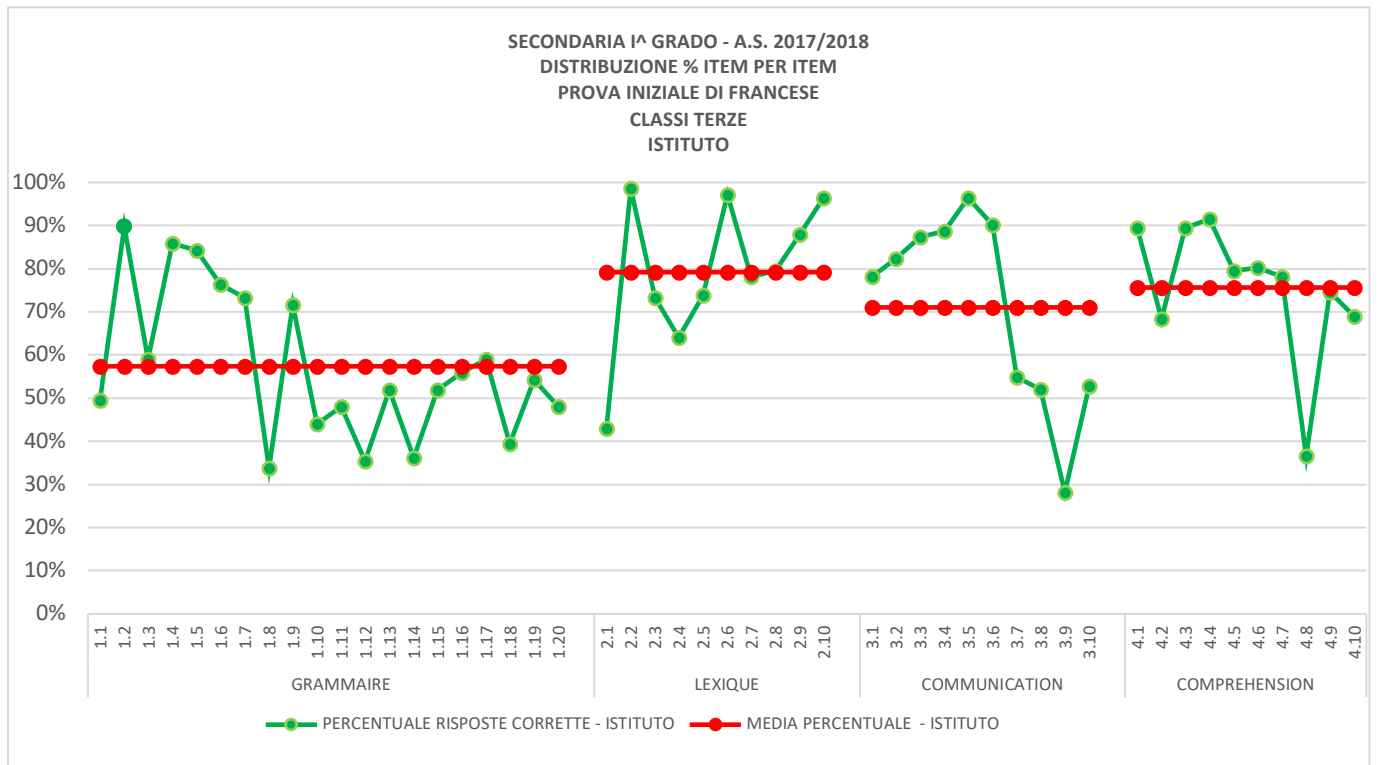


**SECONDARIA I GRADO - A.S. 2018/2019**  
**DISTRIBUZIONE PERCENTUALE FASCE DEI VOTI**  
**PROVA INIZIALE DI INGLESE: CLASSI TERZE**

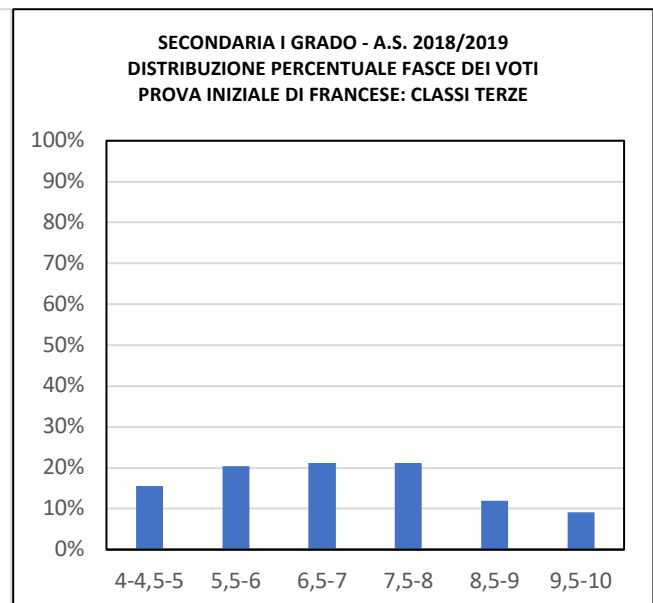
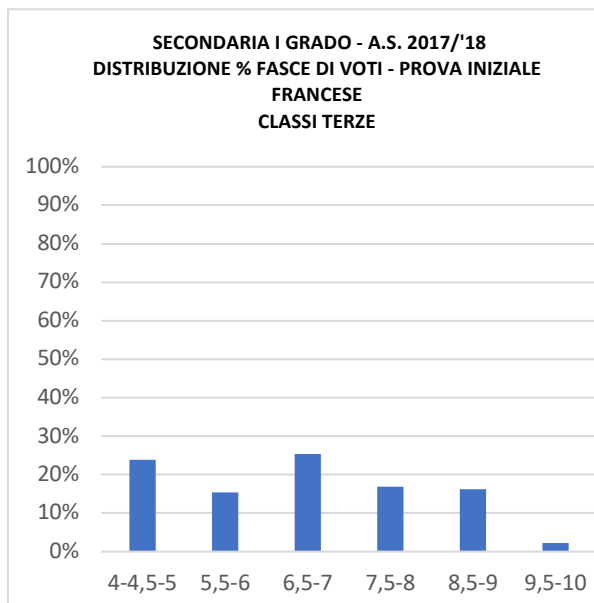


Andamento analogo allo scorso anno con un aumento della fascia bassa a discapito di quella medio alta (7,5-8).

## FRANCESE



I risultati della prova in generale sono positivi, con i maggiori punti di caduta nell'ambito grammare e sotto al 40%.



Si evidenzia una diminuzione della fascia di voti bassa e media (6,5-7), a favore delle fasce medio alte e alte.





