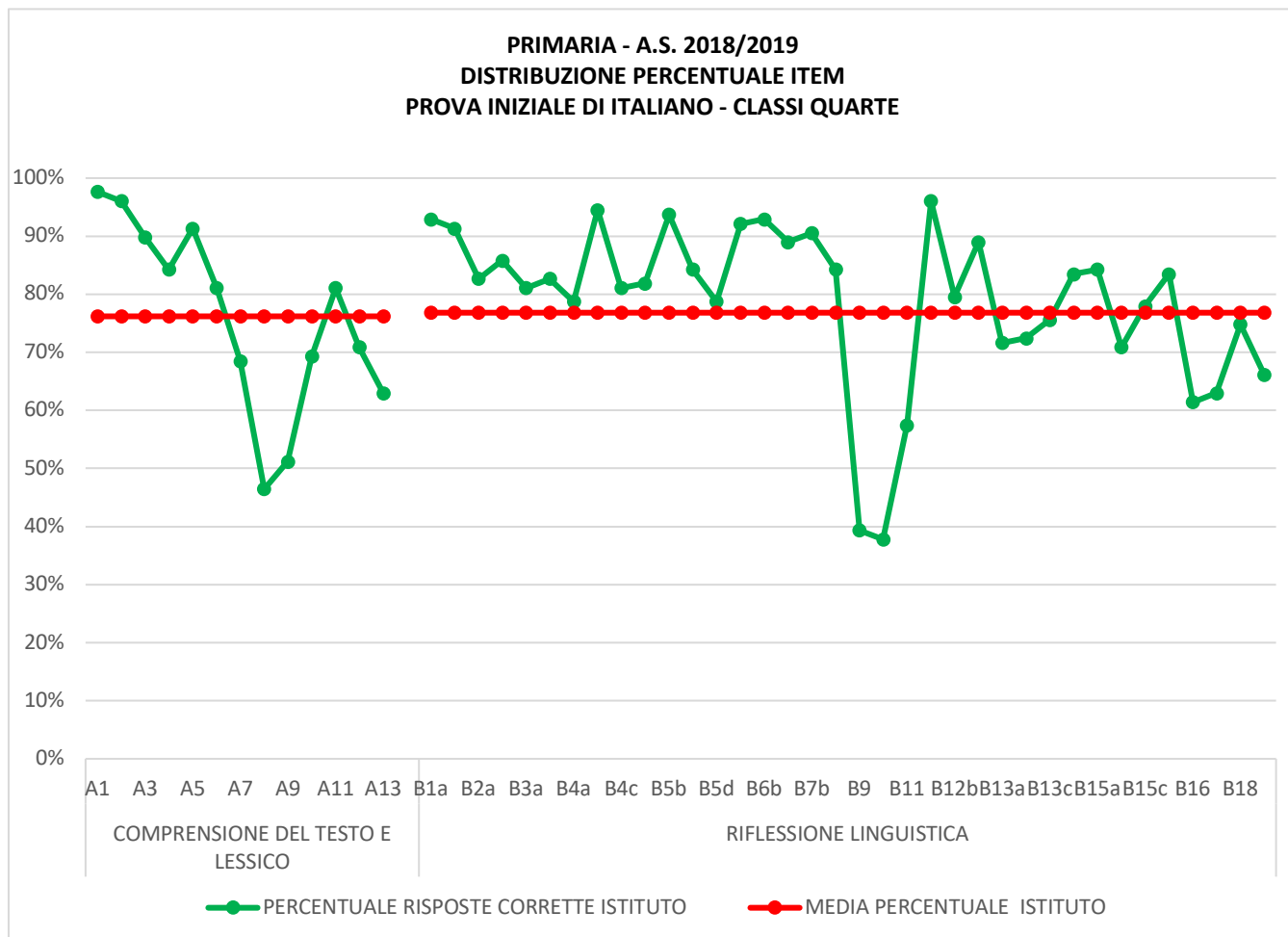


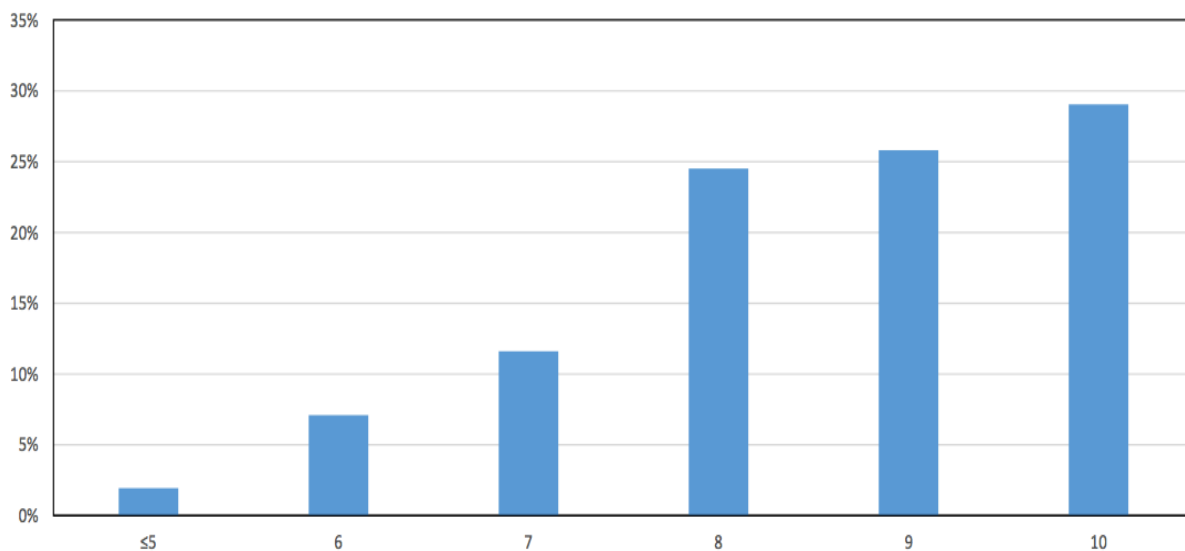
**ANDAMENTO GENERALE PROVE OGGETTIVE INIZIALI CLASSI QUARTE- PRIMARIA -A.S. 2017/'18  
CONFRONTO PROVE OGGETTIVE INIZIALI CLASSI QUARTE A.S. 2017/2018-A.S. 2018-'19**

**ITALIANO**

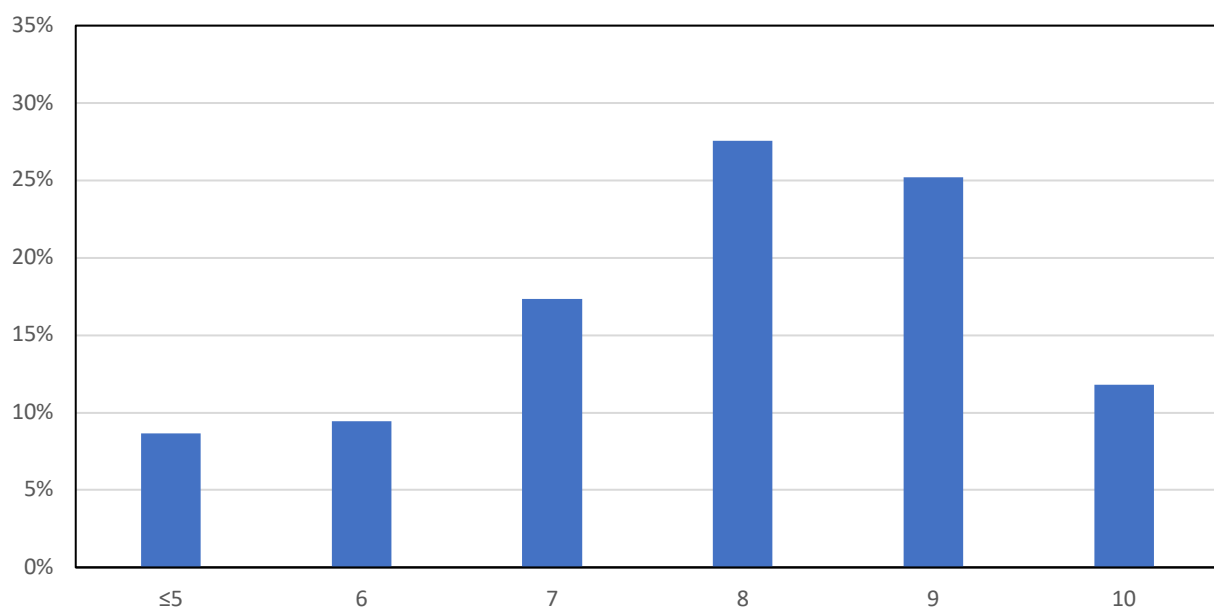


In generale i risultati della prova sono positivi (76% risposte corrette).

**PRIMARIA - A.S.2017/2018**  
**DISTRIBUZIONE PERCENTUALE DEI VOTI**  
**PROVA INIZIALE DI ITALIANO - CLASSI QUARTE**

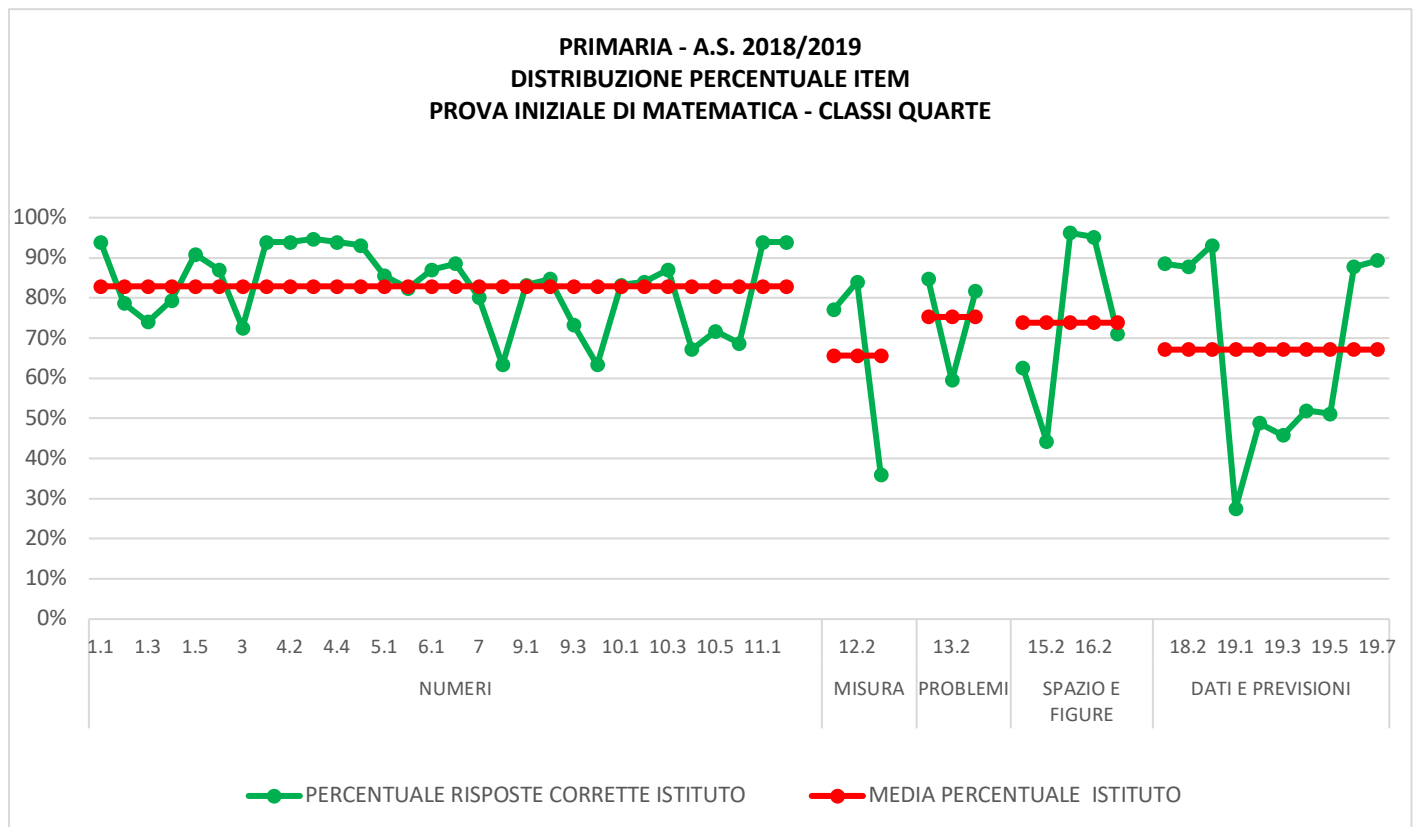


**PRIMARIA - A.S.2018/2019**  
**DISTRIBUZIONE PERCENTUALE DEI VOTI**  
**PROVA INIZIALE DI ITALIANO - CLASSI QUARTE**



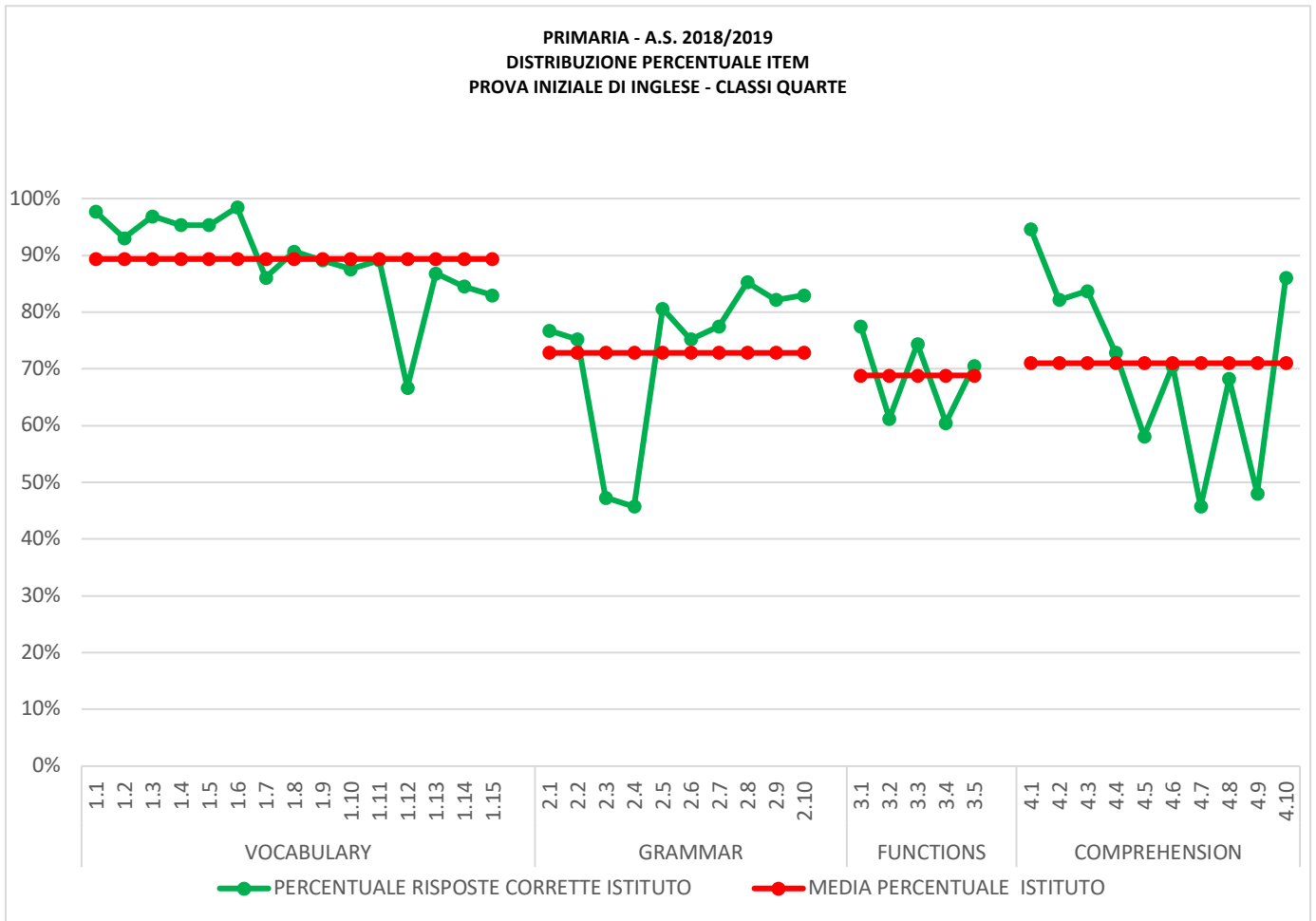
Aumentano le fasce di voto basse  $\leq 5$ , ma anche del 7 e dell'8, a discapito delle fasce di voto del 10.

## MATEMATICA



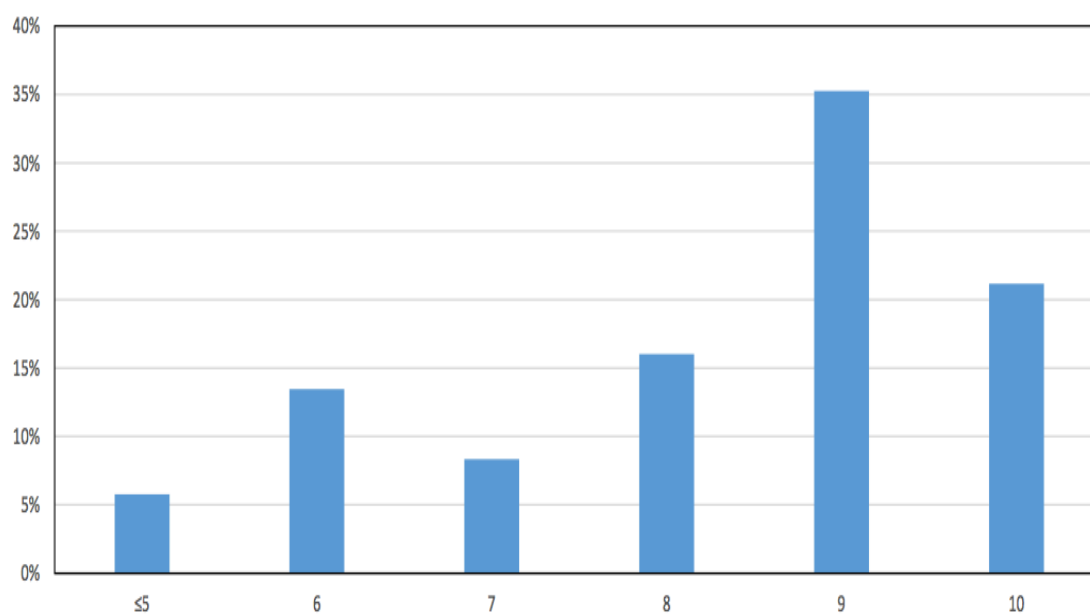
In generale i risultati della prova sono positivi (70% in generale media risposte corrette).

## INGLESE

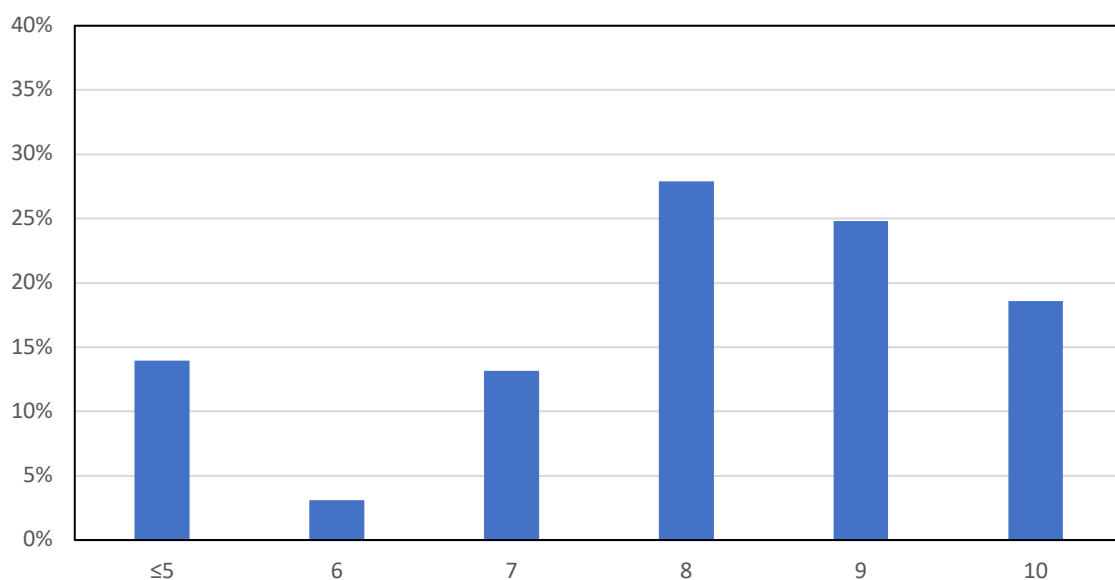


In generale i risultati della prova sono positivi (in media circa il 70% risposte corrette).

**PRIMARIA - A.S.2017/2018**  
**DISTRIBUZIONE PERCENTUALE DEI VOTI**  
**PROVA INIZIALE DI INGLESE - CLASSI QUARTE**



**PRIMARIA - A.S.2018/2019**  
**DISTRIBUZIONE PERCENTUALE DEI VOTI**  
**PROVA INIZIALE DI INGLESE - CLASSI QUARTE**



Diminuisce la numerosità degli alunni nella fascia del 9, spostandosi sulla fascia dell'8, e quella del 6 si sposta sulla fascia bassa  $\leq 5$ .